



Guia de soluções educacionais

Ensino Médio

SAS

Plataforma de Educação

Olá, educador!

No SAS Educação, estamos comprometidos a proporcionar uma experiência educacional completa e eficaz para professores e escolas parceiras.

Sabemos que o Ensino Médio apresenta inúmeras oportunidades de explorarmos todo o potencial dos nossos alunos e ajudá-los a se desenvolver de forma integral e positiva frente aos desafios que também fazem parte dessa fase. E para ajudar a potencializar essas oportunidades, desenvolvemos a **Coleção Integrada** e a **Pré-Universitário**. A primeira foi produzida para promover uma maior identificação dos estudantes, de **1º e 2º série** com os conteúdos, enquanto a segunda destinada aos alunos da **3ª série**, traz uma apresentação contextualizada dos conteúdos exigidos nos principais vestibulares do país.

O SAS Educação vai além das coleções, oferecendo uma variedade de ferramentas e soluções pedagógicas que visam ampliar e fortalecer as aprendizagens dos estudantes.

Para ajudá-lo a explorar tudo o que o SAS Educação tem a oferecer, disponibilizamos o **guia de soluções educacionais**. Este recurso valioso permitirá que você conheça nossos principais conteúdos e ferramentas, saiba onde e como acessá-los e ainda obtenha dicas úteis sobre como incorporá-los à sua rotina pedagógica. Juntos, estamos transformando a educação de forma significativa e inspiradora. **Vamos criar um futuro brilhante para nossos alunos!**

Cadastro e validação - Portal SAS Educação

Para garantir que estudantes e professores conseguirão acessar todas as ferramentas e soluções educacionais disponíveis, é fundamental que a gestão escolar tenha realizado o cadastro de usuários no Portal SAS Educação e que os usuários tenham seu cadastro validado.



No canal de ajuda **SAS Educação Comigo** dispomos de um conjunto de artigos e orientações sobre as etapas de cadastro e validação de usuários, bem como gestão e remanejamento de alunos:

Acesse nosso conteúdo disponível no link a seguir:

Clique aqui



Nosso time de Relacionamento com o Cliente também está disponível para ajudar através dos contatos abaixo

(85) 98133 0443 0800 275 3000

Aplicativo SAS Educação aluno

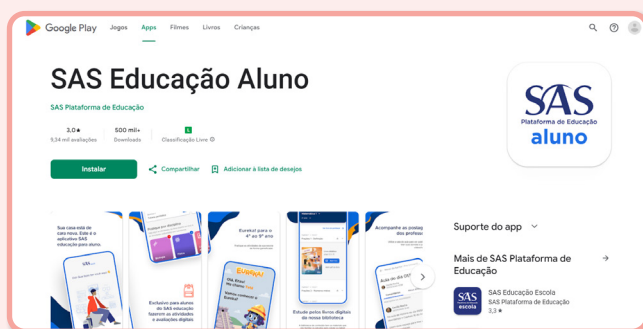


Como acessar

Para auxiliar os estudantes no consumo de alguns recursos e soluções disponíveis, sugerimos que previamente seja realizado o acesso ao aplicativo SAS Educação aluno, conforme orientações a seguir:

Aluno:

1. Realizar o *download* do aplicativo SAS Educação Aluno na loja de aplicativos do *smartphone*;



2. Utilizar os dados de acesso ao Portal SAS Educação (usuário e senha), para logar.

Sumário

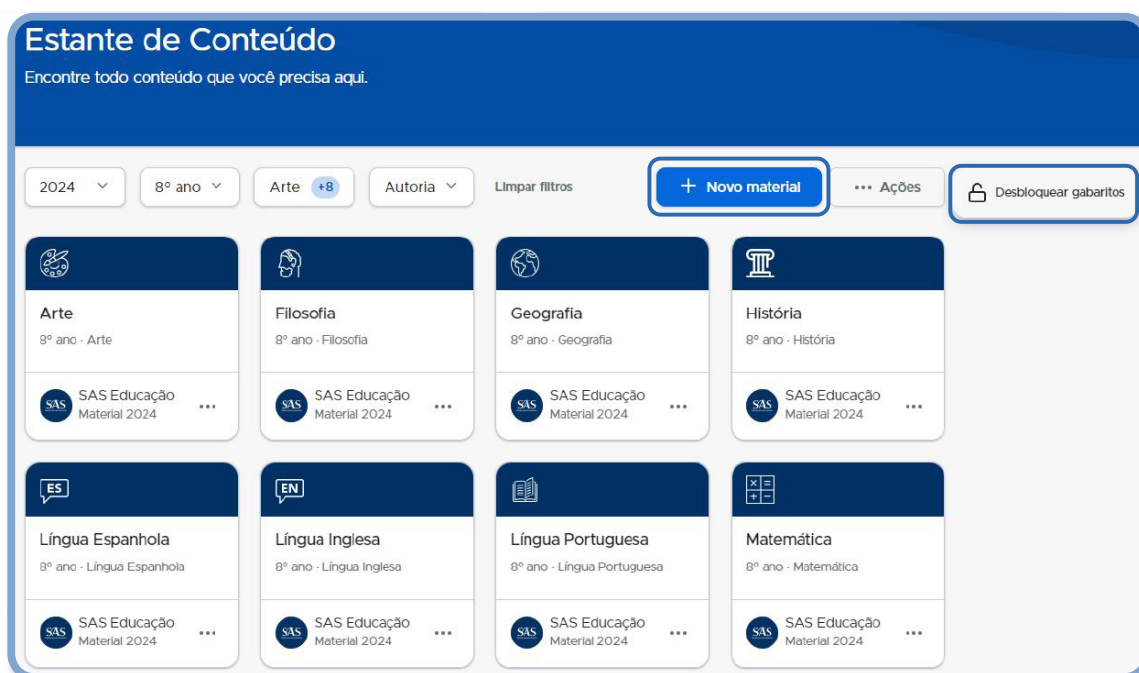
| | |
|--|-----------|
| Estante de Conteúdo | 5 |
| Trilhas específicas | 7 |
| Projet - Projeto de vida | 9 |
| SAS Educação TV | 11 |
| Portfólio de Avaliações | 14 |
| Atividades do livro e extras | 18 |
| Plataforma de Avaliações - Atividades e Provas..... | 19 |
| Focos..... | 21 |

Estante de Conteúdo

A **Estante de Conteúdo** é um ambiente digital que busca centralizar e facilitar o acesso ao conteúdo SAS Educação. Nela, estudantes, professores e gestores podem acessar de forma prática e rápida todo o acervo de livros principais e suplementos que compõem as **coleções Integrada** e **Pré-Universitário**, além de conteúdos adicionais, como gabaritos, videoaulas e exercícios.

Na Estante de Conteúdo, os professores conseguem:

- Explorar o material SAS Educação, capítulo por capítulo ou aula a aula;
- Adicionar atividades, vídeos, *links* e apresentações em PowerPoint, de forma personalizada, para suas turmas;
- Bloquear e desbloquear conteúdos de acordo com seu planejamento.



*imagem ilustrativa da Estante de Conteúdo

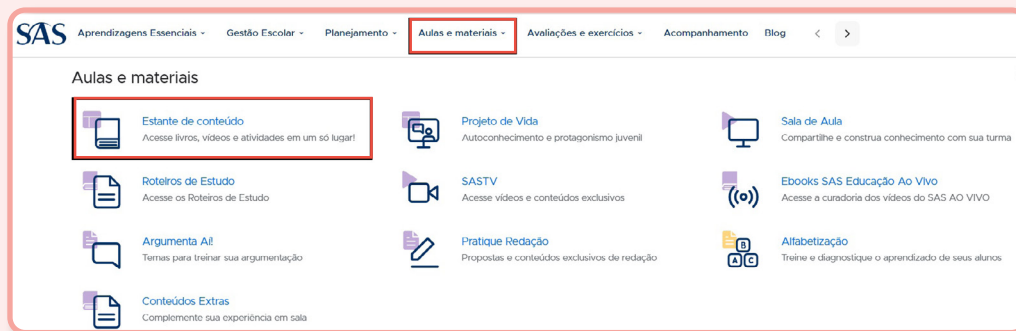




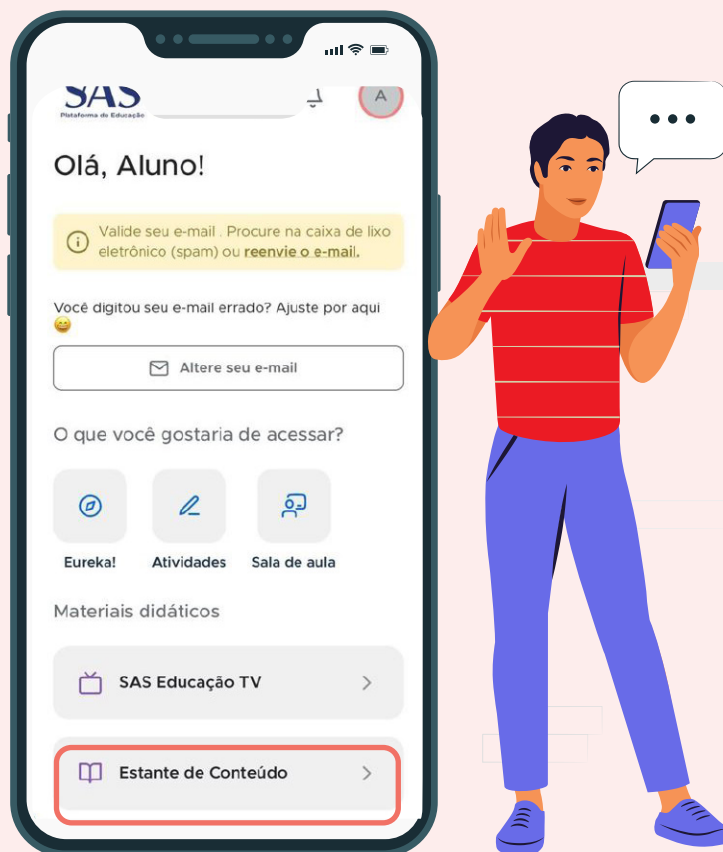
Como acessar

Estudantes e professores podem acessar a **Estante de Conteúdo** no Portal SAS Educação, basta realizar as etapas abaixo:

Login no Portal SAS Educação → Aulas e materiais → Estante de conteúdo → Filtro de série e disciplina



Estudantes também conseguem acessar esse recurso no aplicativo **SAS Educação Aluno**.



Trilhas específicas

Acompanhando a evolução do Ensino Médio e alinhadas aos documentos oficiais, as **Trilhas específicas** favorecem a implementação dos **Itinerários Formativos, que compõem a parte flexível do currículo.**

Com propostas dinâmicas e temáticas atrativas, inovam o fazer em sala de aula e promovem o protagonismo dos estudantes.

Conheça como estão organizadas as Trilhas específicas nas coleções Integrada e Pré-Universitário.

Coleção Integrada – 1ª e 2ª séries

- Voltadas ao aprofundamento das aprendizagens do Ensino Básico;
- Material semestral que dialoga com as escolhas profissionais dos alunos;
- **Conteúdo 100% digital**, com alta qualidade de recursos, incluindo *podcast*, *vídeos*, *gifs*, *infográficos* e outros.

| | Linguagens | Matemática | Ciências da Natureza | Ciências Humanas |
|----------|---|---|---|---|
| 1ª série | <p>Muito além da influência: argumentação na linguagem</p> <p>Strike a pose: nossa vida em rede</p> | <p>Fechando a conta: desenvolvendo consciência financeira</p> <p>Problema em xeque: táticas de resolução</p> | <p>Ambiente-se: escolhas de hoje para viver o amanhã</p> <p>Investigação forense: onde está a evidência?</p> | <p>Mundo em movimento: explorando fatos e contextos</p> <p>Empreendedores under 20: iniciativas sociais para mudar a realidade</p> |
| 2ª série | <p>Eu, tu, eles, nós e quem mais?: literatura e arte</p> <p>Vivendo e aprendendo a jogar: cultura e movimento</p> | <p>Residências sustentáveis: arquitetando um projeto STEM</p> <p>Produção e consumo: matemática aplicada à sustentabilidade</p> | <p>Mens sana in corpore sano?: mente, corpo e ciência</p> <p>Inspirar saúde, aspirar soluções: saúde coletiva e seus desafios</p> | <p>Os antigos, os clássicos e os esquecidos: economia, sociedade e cultura</p> <p>Além dos clássicos: medievos e pretensos modernos</p> |

Pré-Universitário – 3ª série

- Explora temáticas recorrentes nos vestibulares;
- 7 trilhas anuais, organizadas de acordo com os componentes: **Língua Portuguesa, Matemática, Física, Química, Biologia, História e Geografia**;
- Cada trilha (componente) é organizada em 15 temas, sendo 12 de conteúdo e 3 de testes;
- As Trilhas estão disponíveis no formato digital e impresso;
- Gabaritos disponíveis na Estante de conteúdo e podem ser habilitados aos estudantes, pelos professores.



Como acessar

Professores e estudantes podem acessar as Trilhas específicas na **Estante de Conteúdo**. Basta selecionar a série e escolher a trilha no filtro de disciplina.



Para saber mais

Gestores e professores poderão conhecer a ementa, objetivos, eixos estruturantes e informações adicionais sobre as Trilhas acessando o conteúdo programático disponível no Portal SAS Educação:

Planejamento → Conteúdo programático



Projet – Projeto de vida

Solução socioemocional que estimula os alunos a alcançarem seus objetivos com propósito, atitude e autoconhecimento.

Produzido em parceria com o Programa Pleno, o objetivo do Projet é ajudar os alunos a se prepararem para o futuro, vislumbrar possibilidades, transformar sonhos em objetivos e traçar planos para alcançá-los.

Ao longo de todo o Ensino Médio, os alunos serão expostos a missões relacionadas aos **blocos Propósito, Impacto, Escolha e Engajamento**, com propostas alinhadas aos objetivos e às características de cada.

Conheça, a seguir, mais sobre a jornada de missões que os alunos encontrarão no Projeto de Vida, durante o Ensino Médio:

| Bloco | Objetivo do bloco |
|--------------------|---|
| Propósito | <ul style="list-style-type: none">• Promover o autoconhecimento;• Favorecer o reconhecimento e valorização de características físicas, aptidões, valores e personalidade;• Auxiliar na compreensão de que as características pessoais podem auxiliar na construção do Projeto de Vida. |
| Impacto | <ul style="list-style-type: none">• Incentivar a reflexão sobre condutas e ampliação da visão do aluno enquanto sujeito social;• Ajudar os estudantes a explorar seu papel cidadão e compreender suas responsabilidades sociais;• Favorecer a compreensão de que suas escolhas podem gerar impactos positivos na vida pessoal e na construção do mundo que o cerca. |
| Escolha | <ul style="list-style-type: none">• Explorar a complexidade da dúvida e as etapas do processo de tomada de decisões;• Promover a reflexão sobre a escolha de uma carreira;• Contribuir para a compreensão de que decisões podem ser alteradas à medida que novas experiências são vividas. |
| Engajamento | <ul style="list-style-type: none">• Favorecer a reflexão sobre o próprio envolvimento na construção do Projeto de Vida;• Auxiliar na identificação de diferentes formas de motivação e como aplicar na sua vida cotidiana;• Proporcionar práticas que explorem a atuação autônoma na condução de seus projetos pessoais. |



Como acessar

Estudantes e professores podem acessar a plataforma Projet a partir do **Portal SAS Educação**. Veja como:

Login no Portal SAS Educação → Aulas e materiais → Projeto de Vida.



Veja abaixo as principais funcionalidades da ferramenta:

Professores:

- Liberar conteúdo para os alunos;
- Visualizar jornada de missões e respostas dos alunos;
- Acompanhar consumo dos conteúdos pelos estudantes.

Alunos:

- Acessar jornada de missões;
- Realizar as atividades propostas.

Importante

Professores poderão acessar o **conteúdo das missões e o Guia do Educador através da Estante de Conteúdo**, no **Portal SAS Educação**. Estudantes também poderão acessar o **conteúdo das missões no Portal SAS Educação ou app SAS Educação Aluno, através da Estante de Conteúdo**.

SAS Educação TV

A **SAS Educação TV** é um recurso multimídia projetado para enriquecer a experiência de estudantes, professores e gestores escolares. Por meio de **diversos conteúdos em áudio e vídeo**, buscamos promover a ampliação das ideias e propostas das coleções SAS Educação, contribuindo com as estratégias de estudo, a revisão e o aprofundamento de conteúdo.

Apresentamos a seguir alguns dos principais conteúdos disponíveis:

| Conteúdo | Coleção/ Série(s) | Definição | Intencionalidade |
|-----------------------------|---------------------------------------|---|--|
| Sala de aula | Coleção Integrada (1ª e 2ª séries) | Videoaulas relacionadas aos capítulos e componentes do livro didático SAS. | Explora os principais objetos de conhecimento do capítulo, auxiliando no primeiro contato com o tema ou em estratégias de estudo e revisão dos assuntos. |
| Mapa mental | Coleção Integrada (1ª e 2ª séries) | Videoaulas com mapas mentais relacionados aos conteúdos apresentados no componente de Biologia. | Explora os principais conceitos apresentados no capítulo, de maneira objetiva e visualmente atrativa. |
| Dramatizando o texto | Coleção Integrada (1ª e 2ª séries) | Áudios com leituras dramatizadas de textos apresentados na seção “Para ler e apreciar” do componente de Literatura. | Oferece uma experiência de imersão na leitura de alguns textos literários, proporcionando maior relevância à leitura e à análise literária. |

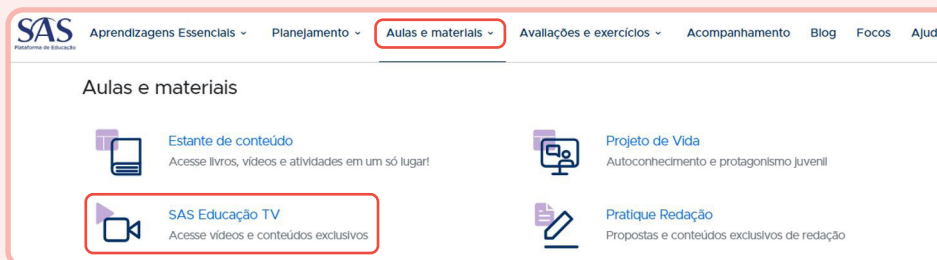
| | | | |
|--|---|---|--|
| Direto ao ponto | Pré-Universitário (3ª série) | Videoaulas relacionadas às aulas e componentes do livro didático SAS. | Apresenta os conceitos mais importantes da aula, de maneira objetiva, favorecendo a compreensão e a revisão dos conteúdos. |
| Obras literárias | Pré-Universitário (3ª série) | Videoaulas sobre as obras de leitura obrigatória dos vestibulares Fuvest, Unicamp e UFRGS. | Apresenta aos alunos os aspectos principais de obras literárias cobradas em vestibulares, incentivando-os à leitura. |
| Aprofundamento e discursivas | Pré-Universitário (3ª série) | Videoaulas com análise, explicação e resolução das questões “Discursivas” e de “Aprofundamento” presentes nos principais componentes do livro didático. | Favorece a rotina de estudos dos alunos, que tem a oportunidade de corrigir, de forma autônoma, as atividades realizadas no livro didático. |
| Pratique Redação - Propostas comentadas - ENEM | Coleção Integrada (1ª e 2ª séries) e Pré-Universitário (3ª série) | Videoaulas com análise e comentário de propostas de redação modelo ENEM. | Promove o contato com um amplo acervo de propostas de redação. Além de acessar os vídeos comentados, é possível realizar <i>download</i> da proposta em PDF. |
| Pratique Redação - Conteúdos de aprofundamento - ENEM, Fuvest e Unicamp | Coleção Integrada (1ª e 2ª séries) e Pré-Universitário (3ª série) | Videoaulas sobre a redação ENEM, Fuvest e Unicamp. | Auxilia no conhecimento sobre a estrutura e as particularidades da prova de redação dos principais exames do país. |



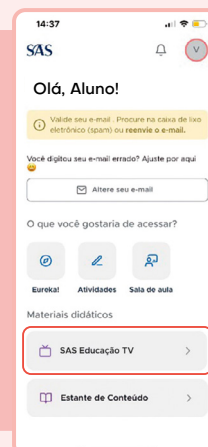
Como acessar

Estudantes, professores e gestores podem acessar a **SAS Educação TV** no Portal SAS Educação, basta realizar as etapas abaixo:

Login no Portal SAS Educação → Aulas e materiais → SAS Educação TV → Selecionar o conteúdo desejado



Estudantes também conseguem acessar esse recurso no aplicativo SAS Educação Aluno, conforme imagem ao lado.



Portfólio de Avaliações

A partir de um amplo **portfólio de avaliações**, buscamos oferecer aos nossos estudantes e educadores a **oportunidade contínua de verificação da consolidação dos conteúdos e habilidades explorados no material didático, facilitando a análise de lacunas de aprendizagem** e estratégias de revisita e retomada dos aspectos necessários.

Através dos pilares **Coletar, Diagnosticar e Agir**, ajudamos nossas escolas parceiras a planejar e promover práticas mais alinhadas às necessidades dos estudantes.

Conheça abaixo as Avaliações SAS Educação propostas para o Ensino Médio.

| Avaliação | Série(s) | Definição | Modalidade | Conteúdo | Componentes |
|--|------------------------------------|---|--|--|---|
| Avaliação Diagnóstica SAS Educação | 1ª e 2ª séries e Pré-Universitário | Diagnóstico que possibilita a criação de estratégias individuais e coletivas no início do ano letivo. | Aplicação Digital | Conjunto de aprendizagens essenciais da série anterior a que se está vivenciando a avaliação. | Linguagens (Língua Portuguesa e Língua Inglesa), Matemática, Biologia, Física, Química, Geografia e História |
| Avaliação Sistemática SAS Educação | 1ª e 2ª séries | Avaliação para a compreensão da aprendizagem, em determinado período de tempo. | Aplicação Presencial ou Digital (1ª e 2ª avaliação) | 1ª avaliação: capítulos 1 a 7 2ª avaliação: capítulos 8 a 19 | Língua Portuguesa, Inglês, Espanhol, Matemática, História, Geografia, Química, Biologia, Física |
| Olimpiadas SAS Educação | 1ª e 2ª séries | Simulação e preparação dos alunos para uma jornada olímpica. | Aplicação Digital | Informação disponível em edital. | 1ª série: Matemática, Física, Química e Biologia. 2ª série: Matemática |
| Simulado SAS Enem | 3ª série/ Pré-Universitário* | Simulação com máxima semelhança ao Exame Oficial | Aplicação Presencial ou Digital | Estruturados a partir da Matriz de Referência do Enem e do conteúdo programático da Coleção Pré-Universitário. | 1º dia – Linguagens, Códigos e suas Tecnologias / Redação / Ciências Humanas e suas Tecnologias; 2º dia – Ciências da Natureza e suas Tecnologias / Matemática e suas Tecnologias. |
| Simulado SAS Educação Fuvest – Fase 1 | 3ª série/ Pré-Universitário | Simulação com semelhança ao Exame Oficial | Aplicação Presencial ou Digital | Estruturado a partir do programa de disciplinas sugerido pelo Manual do Aluno do Vestibular Fuvest. | Português, História, Geografia, Matemática, Física, Química, Biologia, Inglês e questões interdisciplinares |
| Simulado SAS Educação Fuvest – Fase 2 | 3ª série/ Pré-Universitário | Simulação com semelhança ao Exame Oficial | Aplicação Digital | Conteúdo e estrutura de questões equivalentes ao exame oficial. | Dia 1: Português e Redação; Dia 2: A prova é dividida em cadernos contendo questões de Geografia, Biologia, Química, Física e Matemática, que deverão ser respondidos de acordo com a carreira pretendida. |
| Simulado SAS Educação Unicamp | 3ª série/ Pré-Universitário | Simulação com semelhança ao Exame Oficial | Aplicação Presencial ou Digital | Estruturado a partir do programa de disciplinas sugerido pelo Manual do Aluno do Vestibular Unicamp. | Português, História, Geografia, Matemática, Física, Química, Biologia e Inglês. |

*Estudantes da 1ª e 2ª séries poderão participar da 4ª, 5ª e 6ª edição do Simulado SAS Enem. Para informações sobre o formato de aplicação é necessário consultar o calendário de avaliações.

** Consulte um consultor pedagógico SAS Educação para saber sobre os Simulados Regionais disponíveis.

*** Para saber as datas de aplicação das Avaliações SAS Educação, solicite o calendário de Avaliações a um consultor pedagógico SAS Educação.



Você sabia?

- As nossas avaliações são ofertadas a todas as escolas SAS Educação, proporcionando uma base de dados consistente e que ajudam a escola a referenciar o seu projeto pedagógico;
- As avaliações Acadêmicas Sistemáticas SAS Educação são produzidas com base no conteúdo SAS Educação, proporcionando aos alunos uma revisita aos assuntos trabalhados em seu livro didático;
- O nosso Simulado SAS Enem é reconhecido pelos nossos alunos e professores pela sua semelhança com a prova oficial;
- Temos uma assertividade de 97%. A diferença entre a nota do aluno no Enem oficial e a nota média dos Simulados SAS Enem é de até 3%;
- Após a realização das avaliações, estudantes e gestores têm acesso a um relatório de desempenho para apoiar retomadas e intervenções pedagógicas assertivas com base em evidências.



Conheça também:

Relatório de Recomendações

Com base nos dados da Avaliação Sistemática (1ª e 2ª séries), oferecemos um conjunto de recomendações de intervenções pedagógicas, construídas com base em aspectos e conteúdos que precisam de **Intervenção**, **Orientação** ou **Desafios**.

Disponível para Professores e Coordenadores da 1ª e da 2ª série (Ensino Médio)

Informações sobre o relatório:

- Visão consolidada do desempenho das turmas;
- Visualização da distribuição de nota dos estudantes;
- Apresentação visual que favorece a identificação das prioridades de intervenção;
- Otimiza a tomada de decisão e planejamento do professor;
- Oferece questões extras para ações de intervenção.



Como acessar

Professores e gestores podem acessar o Relatório de Recomendações no Portal SAS Educação, **através do relatório das Avaliações Sistemáticas SAS Educação**, disponível em Avaliações e simulados SAS Educação, ou no **botão exclusivo do produto**, disponível no menu Avaliações e exercícios.



Exercícios Personalizados

Desenvolvido a partir dos resultados dos Simulados SAS Enem e SAS Educação Fuvest, nossa solução **Exercícios Personalizados** auxilia, de forma personalizada, os estudantes a revisitarem aprendizagens que ainda não foram consolidadas, favorecendo o aperfeiçoamento do seu desempenho.



Informações sobre a solução:

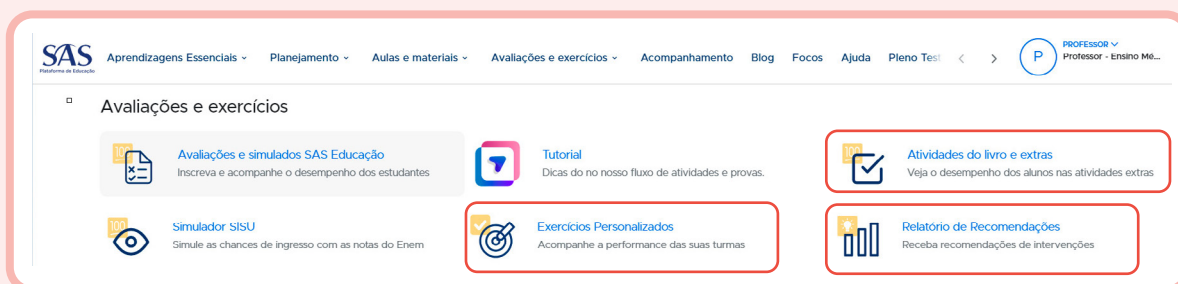
- Trilhas de reforço personalizadas para cada estudante, com base no resultado dos simulados e conteúdos com maior relevância nesses exames;
- Organizado de acordo com os componentes curriculares e com indicação de priorização;
- Apresenta visão evolutiva do estudante e relatório de desempenho para estudante, gestores e professores.



Como acessar

Estudantes, professores e gestores podem acessar os Exercícios Personalizados no Portal SAS Educação, através dos locais indicados abaixo:

1. Relatórios do Simulado SAS Enem e SAS Educação Fuvest, disponível em Avaliações e simulados SAS Educação;
2. Ícone exclusivo dos Exercícios Personalizados;
3. Atividades do livro e extras.



Atividades do livro e extras

Ambiente virtual com um amplo acervo de questões que favorece o treino e sistematização dos conteúdos.

Tarefa On-line – Organizado por componente e livro, permite que os alunos respondam às **atividades propostas** disponíveis no livro impresso, de forma digital.

Praticando o Enem – Acervo de questões de edições oficiais do Enem.

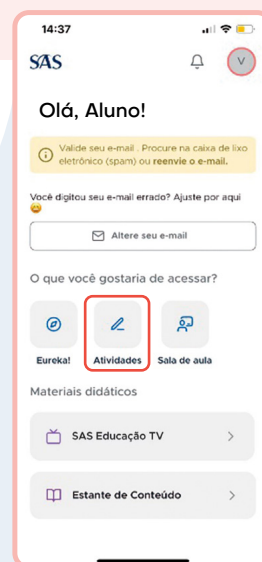
- Acesso ao gabarito e explicação após resolução da questão;
- Gera relatórios de desempenho, coletivo e individual, que auxilia os educadores no acompanhamento das aprendizagens dos estudantes.



Como acessar

Estudantes e Professores: Realizar login no Portal SAS Educação – Clicar no ícone Atividades do Livro e Extras.

Estudantes também podem acessar o recurso através do app SAS Educação aluno.



Plataforma de avaliações - Atividades e provas

A Plataforma de Avaliações SAS Educação, disponível através do ícone Atividades e provas, é um **ambiente centralizador de recursos, como: buscador de questões, criação de atividades e provas da instituição, aplicação de avaliações on-line, geração e leitura de cartão-resposta**. Esses recursos auxiliam o dia a dia de educadores, apoiam o processo de verificação das aprendizagens dos estudantes e orientam ações de intervenção, baseada em dados.

Disponível para todos os professores SAS Educação

Vamos juntos conhecer as principais funcionalidades da Plataforma de avaliações SAS Educação (atividades e provas)?

Central de Questões

A **Central de Questões** dispõe de um amplo acervo de questões e filtros que facilitam a experiência de busca de itens e criação de atividades e provas.

+ de 49 mil questões – Ensino Médio – Questões SAS Educação

+ de 190 mil questões – Ensino Médio – Questões públicas

- Filtro de seleção por série e componente;
- Acervo de questões por capítulo, alinhadas ao conteúdo SAS Educação;
- Recurso de busca por contexto, que utiliza algoritmo de Inteligência Artificial para facilitar a localização de questões;
- Ferramenta de edição de questões e *download* para Word.

Aplicadora de avaliações ou lista de exercícios *on-line*

Professores podem disponibilizar avaliações na plataforma para que os estudantes respondam *on-line*, de forma prática e rápida.

A ferramenta permite:

- Agendamento da avaliação com definição de data, hora e duração;
- Seleção da forma de disponibilização de gabarito;
- Seleção de diferentes modelos de prova com embaralhamento de alternativas dos itens;
- Para o aluno, disponibilizamos um cronômetro ao longo da realização da avaliação.

Geradora e leitora de cartão-resposta para aplicação de avaliações presenciais

Escolas podem gerar cartões-resposta para suas avaliações internas e contar com leitora automática de respostas.

- Geração de cartões-resposta com identificação da turma e dos estudantes;
- Recomendações para impressão dos cartões-resposta;
- *Upload*/importação dos cartões para correção de forma prática e rápida;
- Ambiente com *status* de leitura dos cartões-respostas para auxiliar a gestão no processo de correção da avaliação (em processamento, revisar, concluído e erro).

Importante

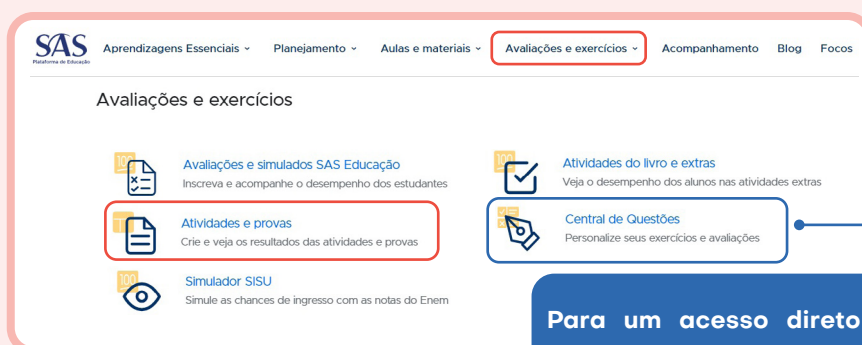
Todas as avaliações contam com relatórios de engajamento e desempenho que incluem:

- Mapa de calor das questões, indicando o desempenho em cada uma delas;
- Dados comparativos entre turmas e alunos;
- Informações de desempenho detalhadas sobre cada uma das questões disponíveis na avaliação.



Como acessar

Os recursos da Plataforma de Avaliações SAS Educação podem ser acessados através do Portal SAS Educação, no ícone Atividades e provas.



Para um acesso direto ao Banco de questões os educadores podem utilizar o ícone Central de questões.

Focos

Com a intenção potencializar a prática de gestores e professores, o **Focos**, nossa **solução de Formação Continuada**, apresenta um amplo portfólio com **cursos desenvolvidos para apoiar os educadores nos mais diversos desafios** do dia a dia, integrando teoria e prática de maneira eficiente e conectada com as soluções SAS Educação.

Veja, a seguir, alguns cursos para educadores e gestores do Ensino Médio:

- Novo Ensino Médio: Conceitos e estruturas.
- Trilhas Específica SAS Educação: Implementando os Itinerários Formativos (1ª e 2ª séries).
- Redação em sala de aula: Conduzindo o trabalho com o texto.
- Recomposição de aprendizagem: Do diagnóstico à prática.
- Uso de dados no contexto escolar: Potencializando as aprendizagens com as soluções SAS Educação.
- Desenvolvendo Competências e Habilidades na educação básica.
- IAgora Compreensões e possibilidades da Inteligência Artificial.
- O papel do coordenador pedagógico no desenvolvimento profissional dos professores. **Novo curso**

Cadastre-se e acesse todo o portfólio de cursos Focos em:

Clique aqui



Quando usar:

Os cursos do **Focos** podem ser realizados individualmente por cada educador, de acordo com o seu interesse. Além de potencializar a sua jornada de formação continuada, **a cada curso concluído, o educador recebe um certificado exclusivo SAS Educação.**